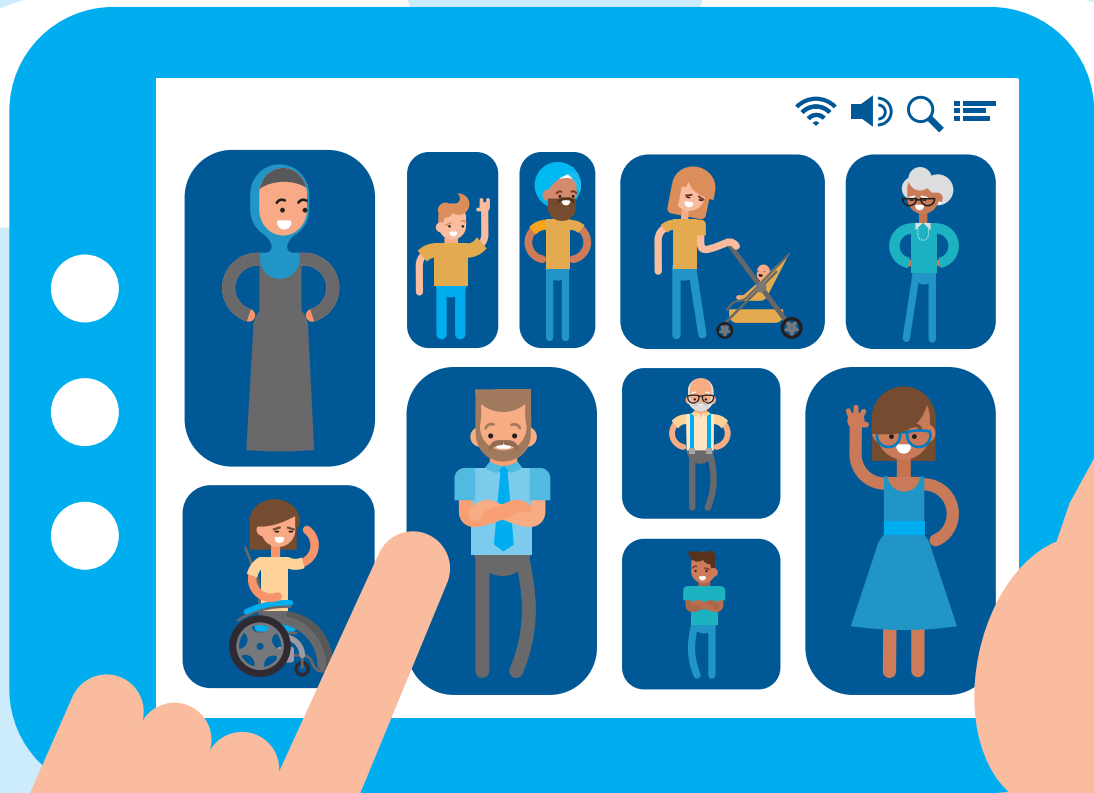


Canllaw ar gyfer datblygu

CYNLLUN BENTHYG DYFEISIAU



Wales Co-operative Centre
Canolfan Cydweithredol Cymru

Cymunedau
**Digidol
Cymru**
Hyder Digidol,
Iechyd a Lles

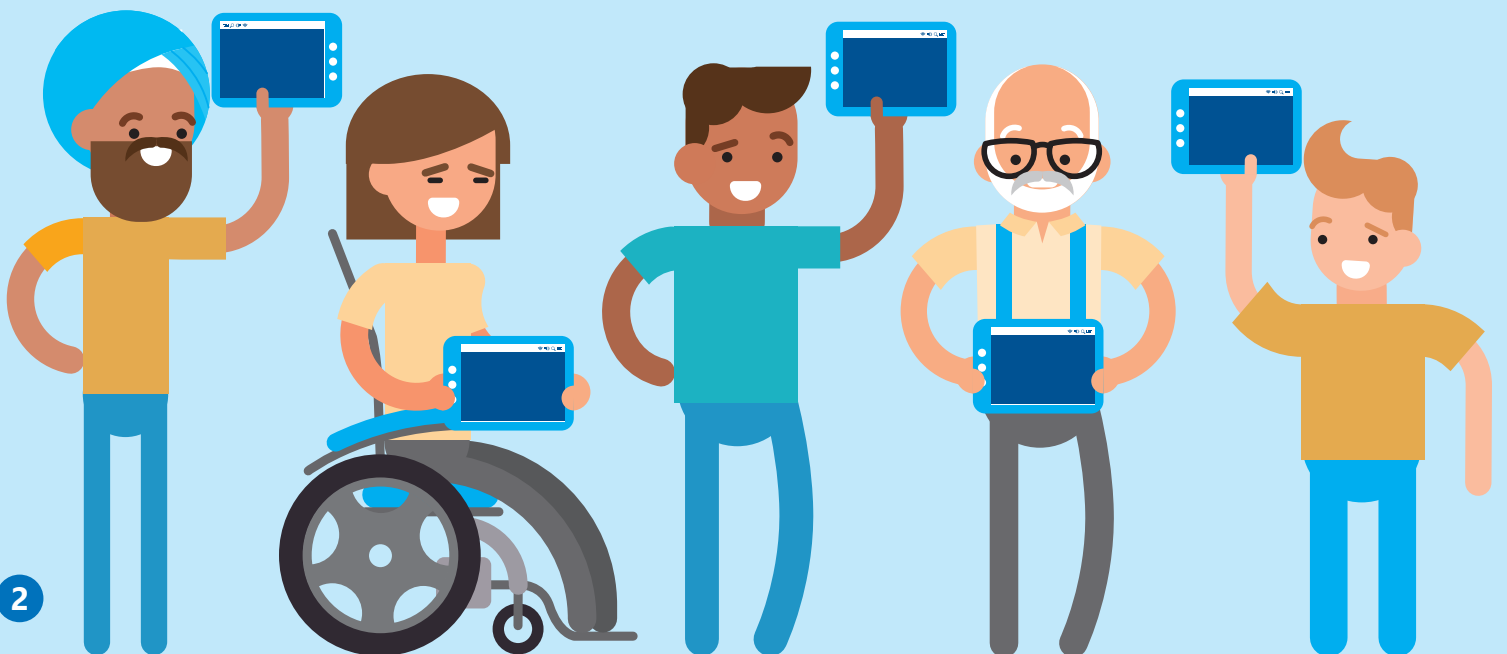
**Digital
Communities
Wales**
Digital Confidence,
Health and Well-being



Rhaglen
Llywodraeth Cymru
Welsh Government
Programme

Cynnwys

- p3 1. Amlinelliad o'r prosiect
- p4 2. Datblygu eich cynllun benthyg dyfais
- p7 3. Costau
- p8 4. Cefnogi eich defnyddwyr
- p9 5. Hyfforddiant
- p9 6. Marchnata
- p10 7. Partneriaid
- p10 8. Datrys problemau
- p11 9. Cynlluniau benthyg dyfeisiau presennol
- p12 10. Adrodd/gwerthuso
- p13 11. Strategaeth ymadael



1. Amlinelliad o'r prosiect

Mae cynllun benthyg dyfeisiau yn rhoi cyfle i unigolion yn y gymuned leol fenthyg dyfais os nad oes ganddynt fynediad at dechnoleg neu'r rhyngwrwd.

Gall datblygu cynllun benthyg dyfeisiau helpu i daclo'r allgáu digidol a rhoi cyfle i unigolion elwa o fod ar-lein. Mae Arolwg Cenedlaethol Cymru (2020/21) Llywodraeth Cymru yn dangos bod 7% o oedolion yng Nghymru wedi'u hallgáu'n ddigidol. Bydd datblygu cynllun benthyg dyfeisiau yn gymorth i fynd i'r afael ag allgáu digidol drwy roi mynediad i bobl at dabledi a/neu ddyfeisiau eraill, data a chysylltedd. Drwy fynd i'r afael ag allgáu digidol, bydd y prosiect yn gymorth i daclo'r materion cymdeithasol eraill fel allgáu ariannol a chymdeithasol.

Yn yr oes hon mae hi'n angenrheidiol i unigolion feddu ar sgiliau digidol sylfaenol er mwyn defnyddio'r nifer cynyddol o lwyfannau ar-lein. Wrth i'r cyflenwad a'r galw am wasanaethau ar-lein barhau i dyfu, mae ymchwil yn awgrymu bod y rhai nad ydynt ar-lein yn wynebu llawer o heriau gan gynnwys dirywiad mewn iechyd neu golli allan ar gyfleoedd cyllid a chyflogaeth. Er enghraifft, mae'r Adran Gwaith a Phensiynau wedi cyflwyno gwasanaethau digidol yn unig fel Credyd Cynhwysol lle bydd angen i dderbynwyr wneud cais ar-lein am eu budd-daliadau. Mae ceisiadau am docynnau teithio ar fws bellach ar-lein yn unig.

Bydd y canllaw i'r cynllun benthyg dyfeisiau yn amlinellu'r camau i sefydlu'ch cynllun eich hun. Bydd y canllaw yn ymdrin â phob agwedd berthnasol, gan gynnwys; y mathau o ddyfeisiau, diogelwch, y drefn fenthyciadau, cefnogi'r defnyddiwr, hyfforddi, hyrwyddo a datrys problemau.



2. Datblygu eich cynllun benthyg dyfeisiau

Wrth ddatblygu cynllun benthyg dyfeisiau mae sawl maes i'w hystyried, a amlinellir isod;

2.1 Sefydliad sy'n benthyg y tabledi

Yn gyntaf, rhaid i chi nodi pwy fydd yn cynnal ac yn rheoli dyfeisiau ar fenthyg, gan y bydd hyn yn pennu paramedrau'r cyfnod benthyg, gan gynnwys y meini prawf cymhwysedd, a'r buddiolwyr targed.

Er enghraifft, gallai cynlluniau benthyg dyfeisiau llyfrgell fod yn agored i holl drigolion y sir, neu byddai cynllun a ddarperir gan Addysg Oedolion yn y Gymuned yn targedu cyfranogwyr eu cwrs.

2.2 Nodi eich grwpiau targed

Byddwch yn glir pwy a faint o bobl yr ydych chi am eu cefnogi gyda'ch cynllun benthyg dyfeisiau. Er enghraifft; gofalwyr, pobl hŷn, pobl ag anableddau ac ati gan y bydd hyn yn pennu'r model cynllun benthyg a ddatblygir gennych.



2.3 Y Broses atgyfeirio

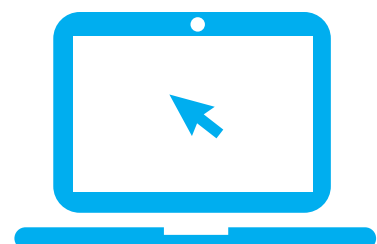
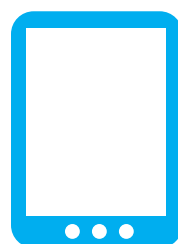
Efallai y bydd angen proses atgyfeirio ar eich Cynllun Benthyg Dyfeisiau er mwyn i sefydliadau eraill nodi cyfranogwyr. Gellir cyflawni hyn drwy ffurflen atgyfeirio ar-lein, system archebu dros y ffôn, neu drwy wefan. Gall sefydlu rhestr aros sy'n gysylltiedig â'r broses atgyfeirio fod yn ofynnol ar gyfer rheoli galw uchel.



2.4 Dyfeisiau

Bydd deall eich cynulleidfa darged yn eich galluogi i nodi'r dyfeisiau mwyaf priodol ar gyfer eich cynllun benthyca. Er enghraifft, byddai angen i chi benderfynu a fyddai tabled (Apple neu Android) neu liniadur/chromebook yn fwy addas ar gyfer eich cynulleidfa darged. Bydd angen ystyried cost hefyd wrth benderfynu ar fathau o ddyfeisiau. Mae profiad defnyddwyr yn ffactor bwysig gan fod rhai dyfeisiau rhatach yn gyfyngedig o ran eu swyddogaethau. Mae cydbwysu cost y ddyfais yn erbyn y galw am gymorth technegol parhaus yn bwysig. Efallai y bydd angen mwy o amser ar y staff er mwyn datrys problemau gyda dyfeisiau rhatach.

Ceir rhagor o fanylion ac adnoddau ar wefan y Cynllun.



2.5 Wi-Fi neu ddata symudol

Mae angen i chi ystyried os yw'r dyfeisiau ar fenthyg yn dod gyda data ar gyfer cael mynediad i'r rhyngwyd, neu a fyddai'r dyfeisiau sy'n gweithio gyda Wi-Fi yn ddigonol. Os oes angen data arnoch, mae angen gwneud penderfyniadau ynglŷn â faint o ddata sydd ei angen a pha opsiynau data sy'n briodol.

Os ydych yn dewis data symudol ar gyfer eich tabledi, gellid gwneud hyn naill ai drwy gardiau sim unigol a osodir yn y ddyfais neu drwy uned Wi-Fi symudol (Mi-Fi). Mae unedau Wi-Fi symudol yn eich galluogi i gysylltu hyd at 10 dyfais ar yr un pryd yn yr un lle. Os ydych yn benthyg gliniaduron gallwch gael mynediad i'r rhyngwyd drwy uned Wi-Fi symudol (Mi-Fi) neu ddonagl.

2.6 Dewisiadau data symudol

Mae llawer o opsiynau data symudol ar gael wrth ddewis y pecyn gorau ar gyfer eich cynllun benthyg. Mae cardiau sim ar gael ar-lein drwy ddarparwyr fel Smarty. Gellir eu prynu hefyd mewn archfarchnadoedd, gan ddarparwyr ffonau symudol, neu drwy ddarparwr rhwydwaith telecom. Bydd angen ystyried pa becyn sydd orau i chi, am y pris cywir. Mae data wedi'i gyfuno yn opsiwn perffaith os ydych yn ansicr faint o ddata sydd ei angen a bod angen i chi rannu'r data rhwng yr holl ddyfeisiau. Gellir trafod hyn gyda'ch darparwr rhwydwaith.

Ceir manylion pellach ar wefan y Cynllun.

2.7 Brandio'r ddyfais

Efallai y byddwch am ystyried brandio'r ddyfais er mwyn gwneud y berchnogaeth yn glir. Mewn rhai achosion gellir cyflawni hyn pan fyddant yn cael eu prynu. Er enghraifft, mae Apple yn cynnig gwasanaeth ysgythu am ddim (tabledi'n unig). Os ydych yn benthyg tabledi, gallwch hefyd greu logo a neges sefydliadol ar gyfer y brif sgrin. Gall pob dyfais elwa o ddiogelwch ychwanegol drwy ddefnyddio hologram/sticeri diogelwch.



2.8 Rheoli/diogelu'r dyfeisiau

Mae system Rheoli Dyfeisiau Symudol (MDM) yn eich galluogi i gael mynediad a rheolaeth lawn o bell dros bob tabled (Android neu Apple).

Mae system MDM yn eich galluogi i ddefnyddio offer gan gynnwys:

- Geo-dracio (lleoliad y ddyfais a hanes lleoliad)
- Pan fydd y ddyfais ar goll – Mae modd i gloi'r ddyfais yn llwyr trwy'r Lost Mode a dim ond trwy'r MDM yn unig y gellir ei ddatgloi.
- Ysgogi larwm ar y ddyfais
- Ailgychwyn y ddyfais
- Dyfais cloi o bell
- Dileu'r data o'r ddyfais yn llwyr
- Llwytho apiau i ddyfais heb gyfrif iCloud
- Tynnu apiau oddi ar y ddyfais
- Rhedeg adroddiadau gweithgaredd h.y.: apiau a ddefnyddir amlaf
- Rhoi cyfyngiad ar brynu apiau
- Cyfyngu / rhwystro apiau a llawrlwythiadau
- Gwthio negeseuon i ddyfeisiau
- Swyddogaethau eraill sydd ar gael

Mae amryw o ddarparwyr MDM. Mae'n well chwilio am y fargen orau gan y bydd y gost yn amrywio yn dibynnu ar eich anghenion a faint o ddyfeisiau yr ydych am eu rheoli.

Bydd angen i chi ystyried pwy fydd yn rheoli'r ddyfais symudol.

2.9 Gosod y ddyfais yn barod i'w benthg

Cyn i chi ddechrau'r cyfnod benthg dyfais, efallai y byddwch am ystyried creu cyfrifon e-bost generig ar eich dyfeisiau. Byddai hyn yn galluogi pobl i ddefnyddio'r ddyfais ar unwaith heb ddysgu eu gosod yn gyntaf. Mae'n syniad da hefyd i lwytho apiau perthnasol o flaen llaw. Sicrhewch fod y ddyfais yn cael ei gwefru'n llawn cyn iddi gael ei rhoi ar fenthg. Gallai fod yn ddefnyddiol cael ap mynediad o bell wedi'i lwytho o flaen llaw ar y ddyfais i alluogi pencampwyr digidol / staff i gefnogi pobl o bell.

2.10 Y drefn wrth fenthg

Bydd angen i chi ystyried y dogfennau angenrheidiol sydd ynghlwm â'r drefn fenthg er mwyn sicrhau bod unigolion yn ymwybodol o'u cyfrifoldebau gyda'r dyfeisiau ar ôl iddynt gael eu benthg. Dylai hyn gynnwys cytundebau defnydd derbynol ynghyd â thelerau ac amodau benthg. Rhaid i'r cytundeb benthg gael ei lofnodi gan y sefydliad a'r benthciwr. Gallai dogfennau eraill gynnwys canllaw defnyddio data a holiaduron gwerthuso.

2.11 Swyddogaethau a chyfrifoldebau

Wrth gynllunio eich cynllun benthg mae'n bwysig ystyried swyddogaethau staff. Bydd y rhain yn cynnwys y cyfrifoldeb o reoli'r cynllun MDM, goruchwyllo'r gwaith o ddychwelyd dyfeisiau; eu bod yn gweithio'n iawn a bod yr holl ddata personol wedi'i ddileu. Os oes nifer o leoliadau lle gall pobl fenthg y dyfeisiau, yna mae'n bwysig cael aelod o staff sy'n arwain ymhob lleoliad.



3. Costau

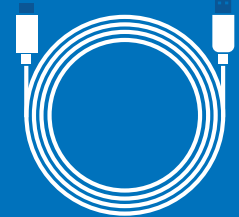
Y costau sydd angen eu hystyried wrth gynllunio eich cynllun neu i gefnogi eich cais am gyllid yw'r canlynol:

Cost dyfeisiau

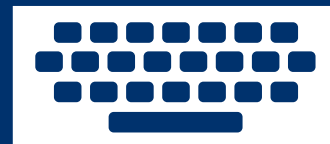


Data

Ceblau



Gorchuddion ac offer defnyddiol arall e.e. bysellfwrdd, stylus, ac ati.



MDM



Yswiriant



Dewisiadau prydlisu

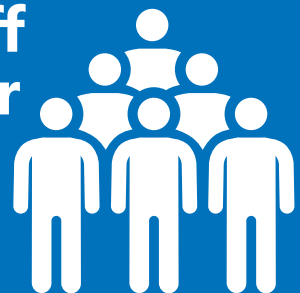


Cymorth Technoleg
Gwybodaeth

Lansio'r cynllun



Amser staff wrth reoli'r cynllun MDM



Ceir enghreifftiau ar y Wefan o'r costau perthnasol sy'n rhan o gynllun o'r fath

4. Cefnogi eich defnyddwyr

Canllawiau i ddefnyddwyr

Yn aml, bydd gan yr unigolion a fydd yn benthg naill ai sgiliau digidol cyfyngedig neu heb sgiliau digidol o gwbl. Efallai y bydd angen cymorth arnynt i ddefnyddio'r ddyfais ac mae'n bwysig sicrhau bod ganddynt y cymorth perthnasol sydd ei angen. Gall hyn fod ar ffurf canllawiau sydd wedi eu hargraffu neu drwy gael eu cysylltu â phencampwyr digidol a fydd yn gallu cynnig cymorth personol.

Mae Cymunedau Digidol Cymru wedi datblygu nifer o ganllawiau i ddefnyddwyr er mwyn helpu i gynorthwyo pobl i ddefnyddio'r ddyfais. Mae cefnogaeth ar amrywiaeth o bynciau yn cynnwys llawrlwytho ap neu sefydlu cyfrifon. I weld y canllawiau ar gyfer defnyddwyr, cliciwch y ddolen isod sy'n cynnwys Padlet Defnyddwyr. Canllaw ar-lein yw Padlet.

https://padlet.com/dcwalestraining/User_Guides

Learn My Way

Mae Learn My Way yn wefan sy'n cynnig lluo o gyrsiau ar-lein am ddim i helpu pobl i ddatblygu eu sgiliau digidol. Mae'r wefan yn cynnwys dros 30 o gyrsiau sydd wedi'u cynllunio'n benodol i helpu dechreuwyr gyda gweithredoedd a gweithgareddau sylfaenol ar-lein, gan gynnwys: defnyddio llygodyn, bysellfwrdd, sefydlu cyfrifon e-bost a defnyddio gwefannau chwilio ar y rhyngwrdd. Maent hefyd yn cynnig ysbrydoliaeth i helpu pobl i ddatblygu eu sgiliau digidol ymhellach. Mae cyrsiau Learn My Way wedi'u cynllunio i gyd-fynd â fframwaith sgiliau digidol hanfodol y Llywodraeth.

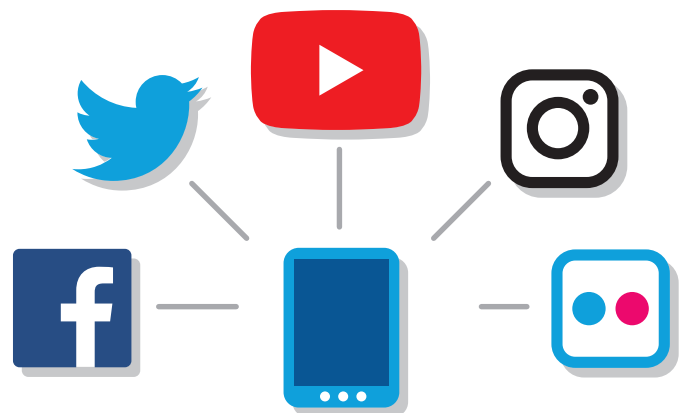
Mae Learn My Way yn rhad ac am ddim i bawb.

<https://cymru.learnmyway.com/>

Digital Unite

Mae Digital Unite - Digital Champions Network yn lwyfan dysgu ar y we sy'n cynnwys dros 20 o gyrsiau dysgu ar-lein, cannoedd o adnoddau defnyddiol ac offer monitro adrodd hawdd ei defnyddio. Mae Digital Unite hefyd yn darparu dros 400 o ganllawiau ar sut i ymdrin â lluo o bynciau digidol. Cafodd y canllawiau eu creu gan arbenigwyr yn y maes sy'n cael eu diweddar'u'n ddyddiol. Mae'r canllawiau yn berffaith ar gyfer cefnogi eraill gyda'u sgiliau digidol neu wella eich gwybodaeth a'ch dealltwriaeth eich hun.

<https://www.digitalunite.com/technology-guides>



Apiau

Efallai y byddwch am ystyried rhoi gwahanol apiau (rhaglenni neu offer dyfeisiau) ar eich dyfeisiau cyn eu benthg. Bydd deall eich cynulleidfa darged yn gymorth i sicrhau eich bod yn gosod y dyfeisiau mewn modd sy'n diwallu anghenion y rhai sy'n benthg. Er enghraifft, os ydych yn benthg dyfais drwy gynllun benthg llyfrgell, gellir llwytho apiau sy'n benodol i lyfrgell fel BorrowBox o flaen llaw.

Ceir adnoddau pellach am hyn ar wefan y Cynllun.

5. Hyfforddiant

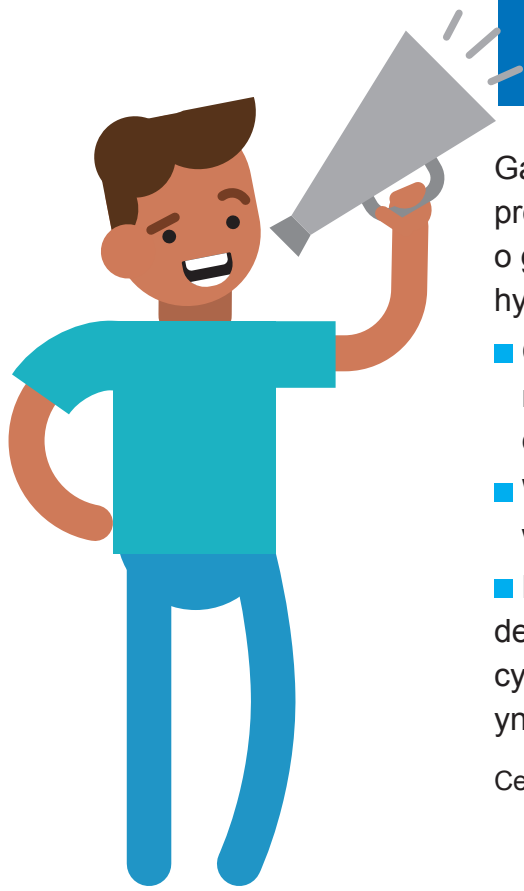
Hyfforddiant Cymunedau Digidol Cymru (CDC)

Mae Cymunedau Digidol Cymru yn darparu llu o hyfforddiant cynhwysiant digidol ar gyfer staff rheng flaen a gwirfoddolwyr. Mae pob modiwl hyfforddi wedi'i gynllunio i fagu hyder, a rhoi'r wybodaeth a'r sgiliau iddynt allu defnyddio technoleg eu hunain tra'n helpu eraill i wneud yr un peth. Yn rhad ac am ddim, yn hyblyg ac yn gwbl bwrpasol, mae'r hyfforddiant wedi'i gynllunio i ddiwallu anghenion eich sefydliad. Mewn partneriaeth â'r cynllun benthyg dyfeisiau gall CDC ddarparu hyfforddiant pwrpasol i staff sefydliadau partner i'w galluogi i gefnogi'r unigolion sy'n benthyg y dyfeisiau. Gall CDC hefyd eich cefnogi i ddatblygu model gwirfoddolwyr Pencampwyr Digidol i gefnogi eich cynllun benthyg dyfeisiau. Er enghraifft, gall CDC ddarparu canllawiau ar ddatblygu rôl pencampwyr digidol a chynnig hyfforddiant pwrpasol ar gyfer pencampwyr sydd newydd eu recriwtio neu ar gyfer y bobl y maent am eu cefnogi.

Ceir adnoddau pellach am hyn ar wefan y Cynllun.



6. Marchnata



Gall marchnata a hyrwyddo fod yn ffordd wych i dynnu sylw i'ch prosiect. Bydd y dulliau a ddefnyddir yn amrywio, yn dibynnu ar y math o gynllun benthyg dyfeisiau sydd gennych. Mae nifer o bethau i'w hystyried:

- Cynnal lansiad - Mae hyn yn ffordd wych o greu cyffro am y cynllun newydd a bydd cyfle i wahodd rhanddeiliaid allweddol a darpar ddefnyddwyr y cynllun.
- Wasg - Cyn i chi lansio eich digwyddiad, byddai creu datganiad i'r wasg yn ffordd dda o gynyddu ymwybyddiaeth.
- Deunydd hyrwyddo / ymgyrch cyfryngau cymdeithasol - Gall datblygu deunyddiau marchnata, gan gynnwys poster i thafenni i hyrwyddo'r cynllun yn barhaus fod yn ddefnyddiol. Mae'r cyfryngau cymdeithasol yn ffordd arall effeithiol o ddenu diddordeb yn y cynllun.

Ceir adnoddau pellach ar wefan y Cynllun.

7. Partneriaid

Gellir datblygu cynllun benthg dyfeisiau fel rhan o bartneriaeth neu trwy sefydliad unigol, yn dibynnu ar hyd a lled y gynulleidfa darged arfaethedig. Er enghraifft, datblygwyd cynllun benthg Cyfrifiaduron Llechen y Fro mewn partneriaeth â Chymdeithas Tai Newydd, CDC, Llyfrgelloedd Bro Morgannwg, a Chartrefi'r Fro.



8. Datrys problemau

Fel ymhob cynllun, yr ydych yn debygol o wynebu anawsterau posib. Yr ydym wedi tynnu sylw at rai materion cyffredin y gallech ystyried wrth ddatblygu eich cynllun.

Diogelu eich dyfais

Er mwyn atal y ddyfais rhag torri neu gael ei difrodi mae'n bwysig darparu gorchuddion/cesys cadarn cryf. Mae'n werth ystyried cael cronfa wrth gefn i dalu am geblau a phlygiau sy'n cael eu colli/difrodi.

Defnyddio data

rhedeg allan o ddata yn rhy fuan: Gall y rhan fwyaf o ddarparwyr data osod rhybudd pan fydd y data a ddefnyddir yn cyrraedd terfyn penodol.

Tabledi sydd heb eu dychwelyd ar amser

Mae'r sefydliad arweiniol yn gallu defnyddio'r cynllun MDM i anfon neges i'r tabled yn hysbysu'r defnyddiwr bod y cyfnod benthg wedi dod i ben. Drwy ddefnyddio'r cynllun MDM gellir cloi'r ddyfais o bell a'i lleoli.

Brandio'r ddyfais

Mae brandio'r ddyfais yn sicrhau eich bod yn nodi'n glir pwy yw'r perchennog a sut y gellir ei dychwelyd mewn achlysuron penodol. Mae hyn yn sicrhau nad yw'r ddyfais yn mynd ar goll petai'r benthyciwr yn mynd i ofal neu'n mynd i'r ysbyty.

9. Cynlluniau Benthg • Dyfeisiau sy'n bodoli eisoes

Ceir nifer o enghreifftiau o gynlluniau benthg tabledi sy'n bodoli eisoes yng Nghymru a thu hwnt. I gael gwybodaeth bellach am yr rhain, gwelir yr enghreifftiau isod:

Cynllun Benthg Cyfrifiaduron Llechen y Fro

Datblygwyd mewn partneriaeth â nifer o sefydliadau sy'n gweithio ym Mro Morgannwg i ddarparu tabledi gyda sims a data i gefnogi trigolion sydd wedi'u hallgáu'n ddigidol yn y sir.

<https://www.valeofglamorgan.gov.uk/cy/enjoying/Libraries/Vale-Tablet-Loan-Scheme.aspx>

Halo Leisure

Datblygwyd cynllun benthg tabled i ofalwyr ym Mhen-y-bont ar Ogwr. Mae tabledi gyda chardiau sim a data yn cael eu benthg i ofalwyr er mwyn ei galluogi i ymuno â grwpiau cymorth ac ymarfer corff rhithiol ar-lein. Darperir tabled i'r gofalwyr ac fe'u cefnogir i ymuno â dosbarth Zoom am y tro cyntaf. Darperir y cymorth i ddechrau dros alwad ffôn a hefyd pan fyddant yn ymuno â Zoom.

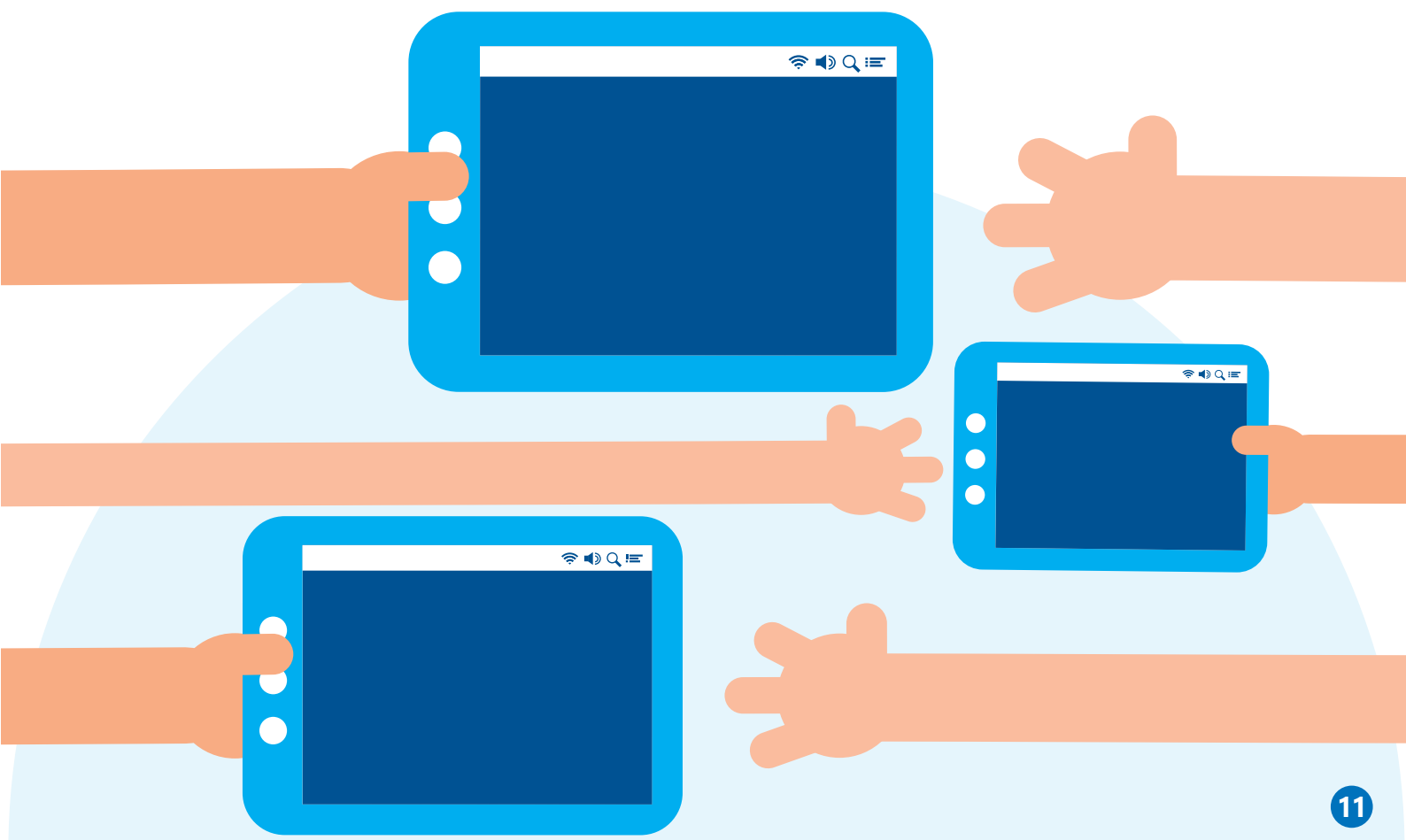
Am enghreifftiau o gynlluniau a sefydlwyd yn Lloegr gweler isod:

Cynllun Benthg Tabledi Lewisham

https://www.london.gov.uk/sites/default/files/mi_wifi_self-evaluation_report_2018.pdf

Cynllun Benthg Tabledi Leeds -

<https://www.youtube.com/watch?v=kN1dMap3dUg>



10. Adrodd

Bydd datblygu proses fonitro briodol yn eich galluogi i gasglu gwybodaeth ar gyfer cofnodi llwyddiant eich cynllun. Gall hyn hefyd helpu gyda

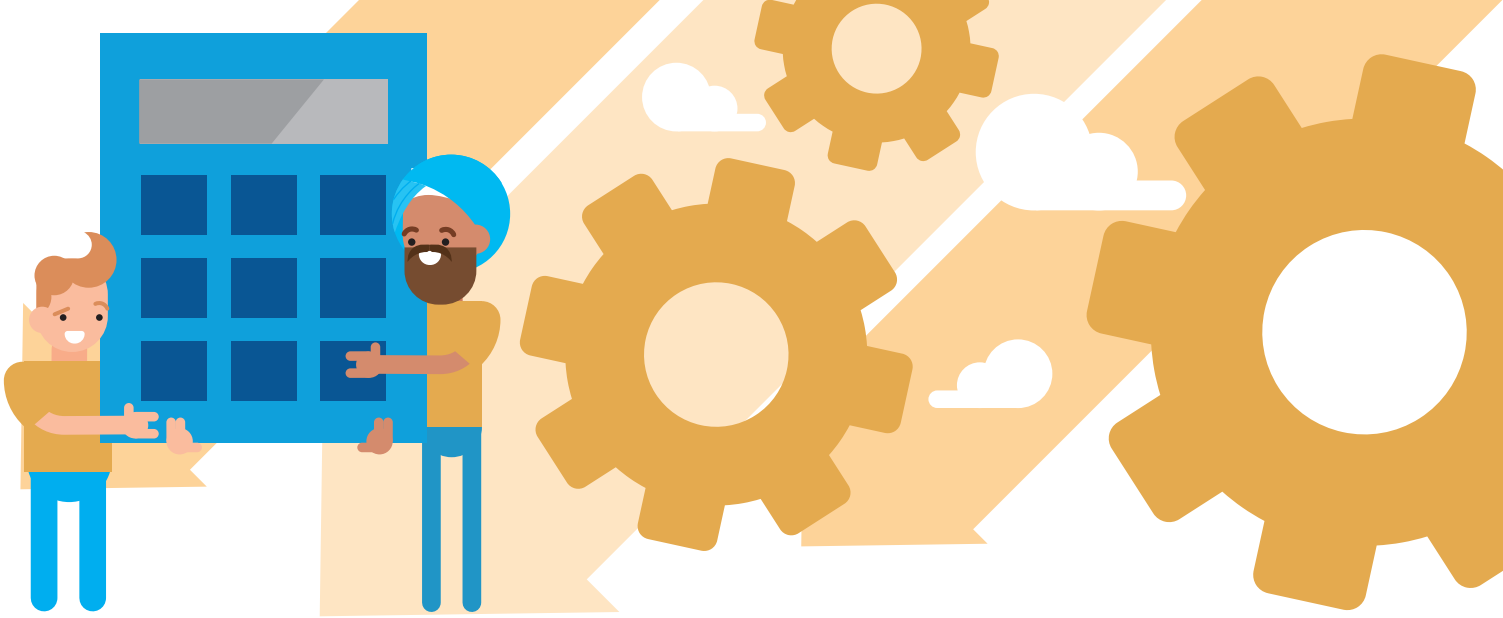
1. Thyfu'r prosiect
2. Ariannu yn y dyfodol
3. Gwerthuso effaith

Bydd angen i chi benderfynu pa fath o wybodaeth yr hoffech ei gasglu ar gyfer nodau eich cynllun benthyc, a sut yr hoffech gasglu'r wybodaeth hon. Noder, rhaid i chi sicrhau bod unrhyw ddata a gesglir yn cydymffurfio â'r Rheoliadau Diogelu Data Cyffredinol (GDPR).

Bydd yn rhaid i chi benderfynu pa fethodoleg casglu data yr hoffech:

- Data meintiol - cofnodi graddfa fawr o ddata ystadegol yn gywir.
- Data ansoddol - yn canolbwyntio ar adborth personol, deall profiadau unigol, neu gasglu gwybodaeth ddwfn ar gyd-destun penodol.





Os oes gennych sawl nod, byddai'n ddoeth defnyddio'r ddau fethodoleg i gasglu'r wybodaeth ofynnol.

Dull o gasglu gwybodaeth

Mae amryw o ddulliau y gallech eu hystyried ar gyfer casglu'r wybodaeth. Gall y rhain gynnwys;

- Arolygon/holiaduron - gellir casglu'r wybodaeth hon ar ddechrau a diwedd y cyfnod benthg.
- Cyfweiliadau gyda chyfranogwyr
- Astudiaethau achos/adroddiadau effaith - defnyddio fideo a lluniau lle bo hynny'n briodol.

Eich dewis chi yw pa lwyfan yr ydych yn ei ddefnyddio i ddatblygu eich arolwg/holiadur. Mae rhai awgrymiadau'n cynnwys ffurflenni SurveyMonkey neu Google ar gyfer arolygon. Efallai y byddwch hefyd am gael copïau papur o'r arolwg.

Pe byddwch yn penderfynu y gallai cyfweiliadau fod yn fwy priodol, gall meddalwedd fideo-gynadledda fod yn ffordd dda o wneud hyn. Byddem yn argymhell recordio'r cyfweiliad fel bod gennych y dewis i'w chwarae'n ôl yn nes ymlaen pe bai angen.

Sicrhewch fod unrhyw ddata a gasglwch a'r gwasanaethau casglu data a ddefnyddiwch yn dilyn rheoliadau GDPR.

11. Strategaeth ymadael

Mae'n bwysig ystyried strategaeth ymadael briodol a fydd yn mynd i'r afael ag anghenion parhaus yr unigolion unwaith y bydd yn rhaid iddynt ddychwelyd y dyfeisiau. Rydym yn argymhell gwneud hyn yn ystod y cam cynllunio. Mae ystyriaethau i gadw mewn cof er mwyn hwyluso'r cyfnod pontio pan fydd y cynllun yn dod i ben. Bydd angen sicrhau bod gwybodaeth yn cael ei rannu sy'n cynnig atebion fforddiadwy i unigolion brynu eu hoffer eu hunain a chael mynediad i'r rhyngwyd ar ôl i'r cynllun ddod i ben.

I gael rhagor o wybodaeth neu gymorth

Am wybodaeth bellach neu i drafod y cynllun benthyg dyfeisiau yn eich ardal chi, cysylltwch â'ch ymgynghorydd CDC lleol.

E-bost: digitalcommunities@wales.coop

Gwe: <https://www.digitalcommunities.gov.wales/cy/>

Ffôn: 0300 111 5050



Wales Co-operative Centre
Canolfan Cydweithredol Cymru

Cymunedau
Digidol
Cymru
Hyder Digidol,
techyd a Lles

Digital
Communities
Wales
Digital Confidence,
Health and Well-being



Rhaglen
Llywodraeth Cymru
Welsh Government
Programme