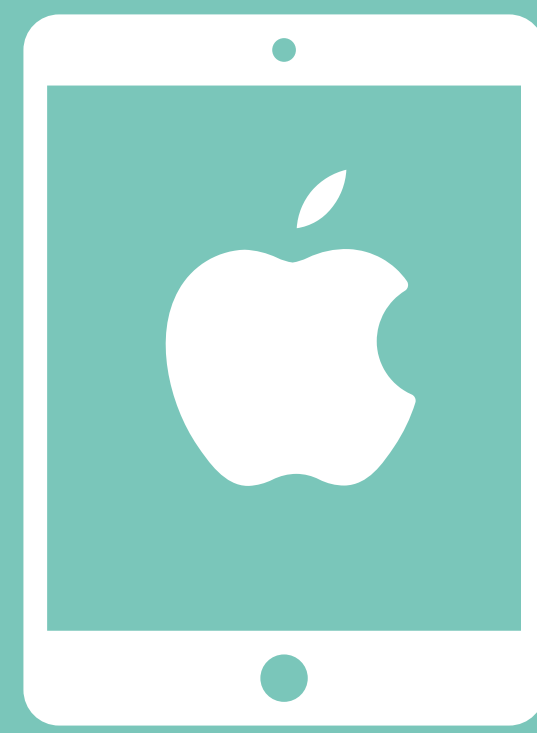


PROSES DYFEISIAU APPLE



1. Cysylltwch ag Apple i gael dyfynbrisiau ar gyfer dyfeisiau neu i gael rhestr o ail-werthwyr awdurdodedig.
2. Prynwch danysgrifiad rheoli dyfeisiau symudol (MDM)
3. Sefydlwch eich cyfrif Apple Business Manager (ABM) a'ch cyfrif MDM
4. Cysylltwch y cyflenwr MDM gyda'r ABM
5. Cadarnhewch eich bod wedi prynu'r dyfeisiau drwy'ch cyfrif ABM.
 - a. Prynwch gardiau Sim
6. Ar ôl i'ch dyfeisiau gael eu prynu, bydd angen i chi eu 'haseinio' i'ch cyfrif MDM, naill ai gan ddefnyddio'r rhif Cyfresol/ Archeb Brynu
7. Sefydlwch broffiliau a grwpiau ar eich cyfrif MDM
8. Pan fydd y dyfeisiau'n cyrraedd, rhowch gardiau sim yn y dyfeisiau
9. Bydd angen i chi ailenwi'r dyfeisiau ar y MDM, byddant i gyd yn cael eu rhestru fel iPad. Ystyriwch eu hailenwi i rif yr ased
10. Wrth ddiffodd y dyfeisiau, byddant yn diweddaru'n awtomatig gyda'r manylion o'r proffil a'r grŵp
11. Mae cam yma i atal pobl rhag diffodd y gosodiadau lleoliad y gallwch eu defnyddio
12. Glanhewch a dosbarthwch