

Astudiaeth achos

Eryri Cydweithredol

Dyma Gwenda Hughes o gwmni Eryri Cydweithredol yn trafod sut y mae eu gwasanaeth E-sgwrs a'u prosiectau cynhwysiant digidol ledled Gwynedd wedi grymuso'u cymunedau ac atgyfnerthu'u hymgysylltiad.



Mae Eryri Cydweithredol yn sefydliad nid-er-elw sy'n canolbwyntio ar yr unigolyn ac yn darparu gwasanaethau iechyd a lles ledled gogledd Cymru. Gyda chymorth Busnes Cymdeithasol Cymru, dechreuodd y fenter gydweithredol ddatblygu ac ehangu rhwydwaith o wirfoddolwyr er mwyn rhoi cymorth i unigolion bregus ac ynysig yn eu cymunedau. Mae Gwenda'n trafod y broses o ddechrau defnyddio gwasanaethau digidol wrth iddynt sefydlu gwasanaeth cyfeillio E-Sgwrs, gyda chefnogaeth Cymunedau Digidol Cymru.

Yn dilyn galwad ffôn gyda Chymunedau Digidol Cymru ar ddechrau 2021 ac yng nghanol y pandemig, dechreuodd Gwenda drefnu cynllun ar gyfer y gwasanaeth E-Sgwrs hwn.

Dywedodd:

“

Roeddem yn awyddus i sefydlu gwasanaeth cymorth wyneb yn wyneb i ail-alluogi pobl yn ein cymunedau ond doedd hynny ddim yn bosibl... Sylweddolais, yn enwedig yng nghanol pandemig COVID-19, bod angen sefydlu gwasanaeth cyfeillio ar-lein, felly cefais gymorth i'w greu ac es i ati i wneud cais am gymorth ariannol o ffynonellau amrywiol.

”

Mae eu platform E-Sgwrs, a lanswyd ar 1 Mawrth (Dydd Gŵyl Dewi) 2021, yn helpu i roi cymorth i bobl o bob oedran sydd wedi'u heithrio'n ddigidol i ymdrin ag unigrwydd ac arwahanrwydd drwy eu cysylltu ag eraill.

Meddai Gwenda:



Ar ôl cyfnod o ddiffyg cysylltiad cymdeithasol drwy gydol y pandemig, cafodd pobl fudd gwirioneddol o weld person ar y sgrin a chael gwneud hynny o ddiogelwch eu cartrefi.

Mae'r prosiect yn gwneud i bobl deimlo'n dda ac mae'r ymateb wedi bod yn wych.



Er mwyn helpu pobl i ddatblygu sgiliau digidol, mae Eryri Cydweithredol hefyd yn gweithio'n unigol ag aelodau o'r gymuned i'w helpu i ddysgu sut i e-bostio, siopa ar-lein, newid gosodiadau hygrychedd ar eu dyfeisiau a chreu cyfrifon cyfryngau cymdeithasol.



Yn aml, bydd eu teuluoedd yn gwneud tasgau digidol ar eu rhan. Dydyn nhw ddim yn dangos y broses iddyn nhw felly dydyn nhw ddim yn gallu gwneud hynny eu hunain yn annibynnol... Felly, byddwn i'n mynd atyn nhw a dweud 'Rhowch gynnig arni nawr ac rwyf yma i'ch arwain drwy'r camau a'r ateb a'r cwestiynau a allai fod gennych.'



Efallai bod y tasgau hyn yn ymddangos yn syml i rai pobl, ond i eraill, mae'r sesiynau'n werthfawr iawn ac yn dylanwadu'n fawr ar eu hannibyniaeth, a lles pobl yn ôl Gwenda. Er enghraifft, mae gallu gwneud galwadau fideo er mwyn cysylltu â'r teulu, neu archebu eu bwyd eu hunain yn ganlyniadau gwerthfawr iawn i'r cymorth a roddir iddynt drwy wasanaethau digidol Eryri Cydweithredol.



Mae wedi bod yn heriol ond mae mor gyffrous pan welwch chi rywun oedd heb unrhyw sgiliau digidol blaenorol yn gallu ymuno â chyfarfod Zoom neu'n gwneud eu siopa Tesco ar-lein. Does dim angen i chi boeni wedyn am yr unigolyn hwnnw na ble maen nhw'n mynd i gael bwyd.



Er mwyn datblygu eu cymorth digidol ymhellach, gweithiodd Eryri Cydweithredol gyda phrosiect Braenaru Cymunedau Digidol Cymru i gael dyfeisiau tabled symudol i'w rhoi ar fenthyg i'r gymuned. Law yn llaw â benthg y dyfeisiau hyn, maent yn rhoi cyngor a hyfforddiant i helpu pobl brofi a phenderfynu a fyddent yn elwa o berchen un. Sonia Gwenda sut y mae rhoi benthg dyfeisiau wedi'u hactifadu gan lais a rhoi hyfforddiant sut i'w defnyddio wedi helpu gofalwyr i adael negeseuon i'r rhai y maent yn gofalu amdanynt pan nad ydynt yno.

Dywedodd:

“

Rydym yn rhoi seibiant i ofalwyr, ond gallwn ddarparu cymorth emosiynol neu ddigidol hefyd. Y bwriad yw hybu'u lles oherwydd mae'n gallu bod yn anodd iddyn nhw gefnogi eu hanwyliaid.

”

Un o'r pethau sy'n cryfhau gwaith Eryri Cydweithredol yw eu partneriaeth â sefydliadau trydydd sector fel cymdeithas dai leol. Y gobaith yw y gallai hyn arwain y ffordd i roi cymorth i'r gymuned yn yr hirdymor.

“

Rydw i wastad yn chwilio am gyfle i ddatblygu ac os gwela i gyfle'n codi, dwi'n mynd ati i'w archwilio.

”

Drwy lansio sesiynau galw heibio Caffi Cysylltu, mae Eryri Cydweithredol yn dal i ehangu'u rhwydwaith cymorth digidol o fewn cymunedau gwledig gyda rhwydwaith cynyddol o wirfoddolwyr. Drwy gyfuno agweddau hyfforddiant a chyfeillio'u cefnogaeth, mae Caffi Cysylltu yn rhoi'r cyfle i bobl fynd ar-lein a defnyddio technoleg, ac i gwrdd â ffrindiau newydd hefyd.

Esboniodd Gwenda:

“

Mae'n sesiwn galw heibio sy'n targedu ardaloedd sydd ychydig yn fwy gwledig yn hytrach na'r trefi mawr. Mae pobl yn galw heibio os oes angen ychydig o gymorth technolegol arnyh nhw. Mae'r Caffi Cysylltu hefyd yn ganolfan gyfeillio felly mae pobl sy'n unig ac yn ynysig yn dod i mewn ac yn cwrdd ag eraill am sgwrs dros 'baned. Mae'n ffordd o ail-ymgysylltu a dod â'r gymuned at ei gilydd.

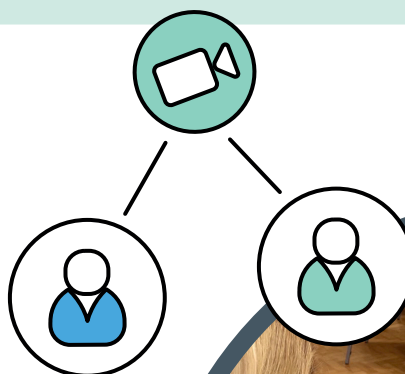
”

Mae Eryri Cydweithredol yn cefnogi'u cymuned ac yn ymgysylltu â nhw mewn sawl ffordd ac maent yn defnyddio'u ddi-ddordeb yn y bobl y maent yn gweithio gyda nhw er mwyn helpu i lywio'u gwasanaethau. Maent hefyd wedi defnyddio Cronfa Caledi'r Gaeaf Llywodraeth Cymru, sef menter sydd wedi'i hanelu at unigolion heb fynediad at y we neu heb unrhyw ddyfeisiau digidol, er mwyn helpu'u cleientiaid mwyaf bregus. Defnyddiwyd yr arian a ddyfarnwyd i brynu nifer eang o ddyfeisiau fel seinyddion clyfar i hyrwyddo cynhwysiant a rhoi cymorth iechyd meddwl i ofalwyr di-dâl a'u teuluoedd. Rhoddwyd dyfeisiau a dderbyniwyd trwy'r cynllun hefyd i ofalwyr di-dâl sy'n gofalu am anwyliaid sy'n byw gyda dementia.

Meddai Gwenda:



Mae ein gwaith yn datblygu'n fawr a dydy'r angen hwnnw ddim yn mynd i ddiflannu oherwydd dydy pobl ddim am fynd yn ôl i weithio mewn swyddfeydd, felly mynd yn ddigidol yw'r ffordd ymlaen. Mae'n fater o addasu i'n ffyrdd o fyw, er budd a lles y bobl yr ydym yn ei cefnogi.



Geiriau o gyngor gan Eryri Cydweithredol

1. Aseswch anghenion y gymuned a sut y byddwch yn eu diwallu
2. Gwnewch gynllun a daliwch ati i ddatblygu'ch sgiliau eich hun
3. Gwerthuswch eich effaith drwy siarad â'r bob rydych chi'n eu helpu

Ymunwch â'n cynllun peilot am ddim i hyfforddi pobl ar sgiliau digidol. I gymryd rhan, ewch i:

